

SURESCANTM x1000

Appareil de détection
d'explosifs

L'appareil de détection d'explosifs x1000 utilise une technologie de pointe qui assure un niveau maximal de sécurité, tout en réduisant au minimum les fausses alarmes. Sa configuration linéaire s'intègre sans discontinuité aux systèmes de manutention des bagages. Il permet de scanner les bagages de soute d'avions très rapidement et avec une exactitude jamais encore atteinte.

- Scanner les numéros atomiques et la densité
- A grande vitesse
- Avec un niveau de détection amélioré
- Avec une alarme automatique
- En multiplexage
- Avec affichage EDS en ligne



Une grande vitesse de traitement

L'armoire de traitement de données du x1000 est placée suffisamment loin de l'outil de détection pour permettre une gestion de l'espace plus efficace, une meilleure protection et une plus grande sécurité pour l'unité de traitement. Une série de processeurs extensibles à haute performance fournit rapidement une reconstruction de l'image et une analyse du risque.

www.surescaneds.com



Notre conception révolutionnaire allie technologie de pointe et prix compétitif

Une opération en ligne efficace

Conçu pour une utilisation en ligne sur des systèmes de convoyage, le x1000 fait circuler les bagages en continu à la vitesse des convoyeurs, réduisant ainsi les retards et le nombre de machines indispensables au contrôle. Du fait de son efficacité, le x1000 élimine également les risques inhérents à l'accumulation de bagages en attente d'être scannés, dans des zones encombrées de voyageurs.



Un tunnel de taille généreuse

L'ouverture importante (100 cm de large pour 60 cm de haut) du tunnel rectangulaire du x1000 lui permet de traiter des bagages allant jusqu'à ces dimensions, pour une longueur pouvant atteindre 157 cm. L'intervalle séparant les bagages peut être réduit à 10 cm, sans qu'ils cessent d'être inspectés à la vitesse du convoyeur.

Un mouvement continu à grande vitesse

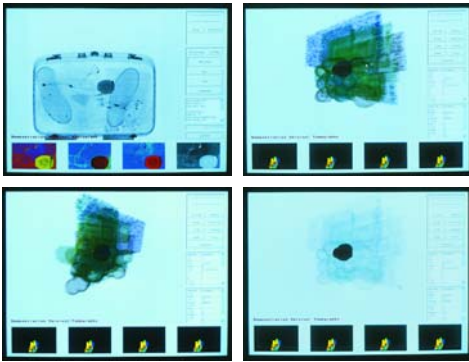
Durant toute la durée du contrôle, les bagages sont acheminés en continu sur le convoyeur. L'importance du débit, pouvant atteindre jusqu'à 1000 bagages à l'heure, réduit le besoin d'équipements multiples et permet de faire face à une croissance future de l'aéroport.

Une sécurité et une exactitude d'un niveau jamais atteint

Le x1000 peut détecter des explosifs en masse, en feuilles, sous forme de liquide ou de boue, grâce à une utilisation de la technologie CT, qui a fait ses preuves. Elle combine la mesure de la densité du bagage et l'analyse des numéros atomiques, ce qui assure une détection plus fine. En reconnaissant la composition atomique du contenu des bagages, le x1000 permet d'obtenir une précision maximale dans la détection des risques, tout en gardant un taux de fausses alarmes très bas. En réduisant les nuisances dues à ces dernières, vous pourrez répartir plus efficacement votre personnel, et ainsi maximiser vos ressources affectées à la sécurité. En prenant en compte des niveaux et des sources d'énergie multiples, le x1000 peut analyser des sections extrêmement fines et des variations très subtiles du numéro atomique. Le x1000 fournit également une reconstruction et une analyse volumétriques complètes. Avec cette technologie de pointe vous disposerez d'un outil exceptionnel de détection et pourrez reconnaître une grande variété de matériaux dangereux, et assurer ainsi une meilleure sécurité globale.

Un fonctionnement en réseau, pour une plus grande souplesse

La capacité de multiplexage du x1000 vous donne une plus grande souplesse pour gérer plusieurs machines et résoudre les problèmes d'explosifs à partir d'une seule console informatique ou d'un groupe de consoles installées à distance de l'installation de détection. Cette souplesse vous procure un atout supplémentaire dans la répartition de votre personnel et l'utilisation de l'espace.



Une alarme automatique

Le système déclenchera automatiquement une alarme dès que le x1000 aura détecté des matériaux dangereux et les opérateurs pourront les voir affichés en temps réel sur l'écran en 3-D de leur console. Pour pouvoir être identifiés facilement, les matériaux suspects sont codifiés par couleur. Des signaux sont envoyés au système de manutention des bagages pour que ces derniers soient dirigés vers l'aire de traitement des bagages à risques. Les opérateurs peuvent alors choisir, pour identifier sur leur console le risque, une résolution radiographique 2-D, ou une reconstruction 3-D et des coupes individuelles CT. L'imagerie multiple en haute résolution 3-D donne aux opérateurs la possibilité de manipuler l'image des bagages (en volume total 3-D ou en sections) et affiner ainsi l'examen du matériau suspect. Les données des images peuvent être stockées pour servir par la suite dans des cours de formation et des enquêtes.

Une maintenance sans problèmes

Les seules parties en mouvement du x1000 sont celles du convoyeur, ce qui réduit au minimum la maintenance et son coût. Le système est conçu pour un accès facile, une maintenabilité aisée et une grande fiabilité. En cas de conditions d'installation particulièrement exigeantes, diverses options, telles qu'une climatisation intégrée, sont disponibles.

Une conception adaptée aux besoins du futur

La nature des risques et des matériaux explosifs est loin d'être constante, et ces changements posent un problème permanent. Le x1000 est conçu pour recevoir des perfectionnements grâce à l'utilisation d'une armoire de traitement fonctionnant en réseau et à distance, combinée au multiplexage des consoles des opérateurs et à une intégration poussée de technologies disponibles sur le marché. Pour faire face à des besoins nouveaux en matière de sécurité, il sera possible d'installer de nouveaux logiciels et composants plus performants, tout en prolongeant la durée de vie du x1000.

Une sécurité fiable, à un coût compétitif

Grâce à une technologie de pointe, le x1000 a été conçu pour offrir un haut niveau de sécurité, rapide, efficace et précis, tout en aidant les aéroports à maîtriser les coûts de leurs mesures de sécurité.

SureScan est une marque déposée de ENSCO Corporation

Les spécifications du x1000

Caractéristiques générales

- Ouverture du tunnel : 100 cm x 60 cm
- Poids (hors emballage) : 6078 kg
- Longueur (avec le convoyeur) : 4.84 m
- Largeur : 2.21 m
- Hauteur : 2,29 m
- Vitesse du convoyeur : jusqu'à 13,7 m par minute

Alimentation électrique

- Alternatif, triphasé en 208/240 Volts, ou alternatif, triphasé en 380/440 Volts
- Puissance (nominale) maximale : 10 kVA

Puissance (Rayons X)

- Une alimentation simple niveau, stable à haut voltage et un système stationnaire de distribution à haut voltage assurent une fiabilité maximale
- Fonctionne sur 160 kV

Détecteur

- Comptage de photons, système d'imagerie à détecteur multispectral, avec processeur monolithique

Environnement

- Température de fonctionnement : de 0P C à 40P C
- Température de stockage : de -20P C à 60P C
- Humidité : 85% sans condensation

Options opérationnelles pour le système

- Intégration totale
- Intégration partielle ou pas d' intégration
- Multiplexage
- Contrat de services étendu

Technologie

- Elle combine l'efficacité de la technologie de pointe d'analyse du numéro atomique à celle de la densité par tomographie informatisée et à la génération d'image

A ffichage

- Image en couleur volumétrique 3D, manipulable
- Images des coupes individuelles, en couleur
- Radiographie 2D

Les informations contenues dans la présente brochure, y compris, de manière non limitative, les modalités, les conditions, les spécifications, les descriptions et les directives d'intégration, sont fournies en l'état et sont susceptibles d'être modifiées sans préavis. SureScan ne garantit pas l'exactitude, la conformité, l'exhaustivité ou l'utilité des informations et rejette explicitement toute responsabilité en cas d'erreurs ou d'omissions. Contactez votre représentant SureScan pour obtenir les toutes dernières informations.

HOMELAND SECURITY SOLUTIONS
SURESCANTM
 CORPORATION

1701 North Street
 Endicott, New York 13760
 Tél : +1.607.755.7873
 Fax : +1.607.755.7874
 sales@surescaneds.com
 www.surescaneds.com