

SURESCAN™

획기적인 감지 시스템

x1000

획기적인 감지 시스템인 x1000은 최첨단 기술을 사용하여 최저의 오류 정보와 함께 최상의 보안을 보장합니다.

인라인 구성은 수화물 처리 시스템을 완벽하게 통합하여 공항 내의 수화물들을 신속하고 정확하게 검사합니다.

- 원자기호와 밀도 검사
- 신속성
- 감지력 향상
- 자동 경보
- 복합성
- 인라인 EDS 감시



신속한 처리

x1000의 CT 처리 선반은, 감시도구로부터 멀리 위치하여 처리탑의 공간 효율성과 안전성 그리고 보안 수준을 높여줍니다. CT 선반의 프로세서는 진열 성능이 높고 업그레이드가 가능합니다. 그리고 재구성된 이미지를 신속하게 보여주며 위험 분석을 합니다.



획기적인 설계가 선진 기술과 가격 경쟁력있는 솔루션을 제공합니다.

효율적인 인라인 작동

x1000은 수화물 시스템에 인라인을 사용하도록 설계되었으며, 수화물이 컨베이어 속도로 계속하여 이동하게 합니다. 그리하여 지연을 줄이고, 수화물 검사기의 수를 줄입니다. x1000의 높은 효율성은 수화물 검사를 받기 위해 많은 승객들이 기다리는 장소에서, 수화물 투입과 관련한 보안상의 위험을 해소시켜 줍니다.



일반 터널 사이즈

x1000의 사각형 모양 터널 입구는 일반적인 크기로, 가로 100cm x 세로 60cm 입니다. 가로, 세로 157cm이하의 수화물들이 이 터널로 들어옵니다. 그리고 컨베이어 속도로 계속하여 검사를 거치면서 x1000로부터 10cm가까이 이릅니다.

지속적인 고속 이동

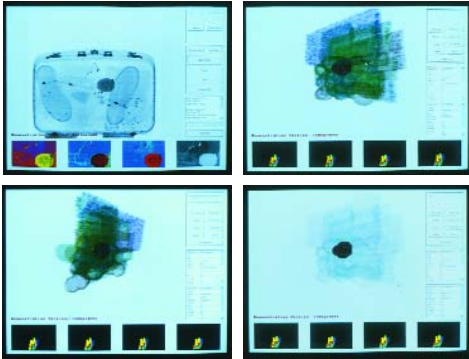
수화물들은 수화물 검사과정에서 컨베이어 벨트와 함께 계속하여 움직입니다. x1000의 처리량은 기존의 기기보다 높아져서, 한 시간에 최대 1,000개나 처리할 수 있기 때문에 많은 기계를 둘 필요가 없으며, 결국 앞으로 공항이 성장하는데 필요한 공간을 확보할 수 있게 합니다.

전례 없는 안전성과 정확성

x1000은 CT 기술을 이용하여 부피, 종이, 액체 그리고 합수복약 등을 감지합니다. CT 기술은 감지력을 높이기 위해, 가방 내용물의 밀도, 원자 번호 분석을 결합하였습니다. x1000은 가방 내용물의 원자 성분을 판별함으로써, 위험물을 최고로 정확하게 감지해냅니다. 그리고 오류 경보율이 상당히 낮습니다. 불필요한 경보를 줄여주기 때문에, 인력을 보다 효율적으로 배치할 수 있고 보안 수단을 극대화시킬 수 있습니다. 다중 에너지 분석과 다중 에너지 자원을 통해, x1000은 매우 얇은 조각의 위험물이나 원자 기호가 약간 다른 내용물도 감지할 수 있습니다. 또한, x1000은 부피를 완전히 재구성하거나 분석하여 보여줍니다. x1000은 선진 기술을 이용했기 때문에, 다양한 종류의 위험 물질을 감지하고 분별할 수 있으며 진반적인 보안력을 높여줍니다.

네트워크를 통한 우수한 유연성

x1000의 멀티플렉싱 능력은 다중 기계를 감시하거나, 한 작업장 혹은 감시 도구에서 멀리 떨어진 여러 작업장 내에서 위험을 해소하는데 유연성을 부여합니다. 이 유연성은 인력을 배치하고 공간을 활용하는데 이점을 줍니다.



자동 경보

x1000은 위험물을 감지하면 시스템에 의해 자동으로 경보가 울립니다. 그리고 작업장에 있는 관리자에게 실시간으로 3차원 디스플레이를 보여준다. 위험물로 의심되는 물건들은 쉽게 구분되도록 색깔로 코드화되며, 이를 처리하기 위해 수화물 처리 시스템으로 신호가 보내집니다. 그러면 사용자는 작업장에서 스크린을 통해 3차원 라디오 그래픽 뿐 아니라 3차원 계구성 및 개별적인 CT 슬라이스 이미지들을 보면서 위험 해결 방법을 선택할 수 있다. 멀티뷰 고해상도 3차원 디스플레이는 관리자에게 CT 이미지들을 조작할 수 있도록 지원하여, 의심되는 물건을 더욱 심도 있게 감지할 수 있다. (완전 3-D 그리고/혹은 개별 슬라이스) 이미지에 있는 데이터들은 나중에 트레이닝이나 연구용으로 사용될 수 있도록 저장됩니다.

문제가 전혀 없는 유지 관리

x1000의 유일한 이동 부분인 컨베이어 벨트는 관리를 최소화하고 비용을 줄이도록 설계되어 있습니다. 시스템은 접근이 용이하고, 자기 관리를 가능하며 높은 의존성을 갖도록 설계되었습니다. 다른 어플리케이션이 필요한 경우에, 에어컨 시스템 같은 옵션들을 추가할 수 있습니다.

미래를 위한 설계

항상 위험물이나 폭발물들만 있는 것은 아닙니다. 새로운 위협이나 위험물들이 생겨날 수 있으며 이에 대한 우려를 하실겁니다. x1000은 사용자를 위한 멀티플렉스와 통합된 COTS 기술을 결합하였습니다. 그래서 네트워크로 연결된 원격 CT 프로세서 선반을 활용하여 나중에 업그레이드를 할 수 있습니다. 보안 시스템을 바꾸려면, x1000의 소프트웨어와 하드웨어를 업그레이드시키면 됩니다. 또한 업그레이드를 통해서 수명을 늘릴 수 있습니다.

비용의 효율성 신뢰할만한 안전

x1000은 최첨단 기술로 설계되어, 정확하고 효율적이며 신속하게 보안 안전을 제공합니다. 또한 공항의 보안 비용을 관리하는데 도움을 줍니다.

SureScan은 ENSCO 회사의 트레이드 마크입니다.

사양

일반/물리적

- 터널의 입구: 3.2 ft. (w) x 2 ft. (h) (100 cm x 60 cm)
- 무게(용기 제외): 13,400 pounds (6078 kg)
- 길이(컨베이어 포함): 190.6 inches (4.84 meters)
- 너비: 87 inches (2.21 meters)
- 높이: 90 inch. (229 cm)
- 컨베이어 속도: 1분에 최대 45 ft. (13.7 m)

동력 사양

- 208/240 VAC, 3-상 or 380/440 VAC, 3-상
- 최대 10 kVA (nominal)의 동력 정격

전력 (X-ray)

- 단일 등급, 안정적인 고압 전력 공급—정상 고압 전력 공급 시스템이 신뢰성을 보장합니다.
- 160 kV에서 작동

감지기 데이터

- 광자 계수, 모듈리식 칩을 이용한 다중 스펙트럼 감지기 이미지 시스템

환경

- 작동 온도: 0 C~ 40 C
- 저장 온도: -20 C ~ 60 C
- 습도: 85% (non-condensing)

시스템 작동 선택

- 완전 통합
- 일부 통합 혹은 자립형
- 멀티 플렉스
- 확장된 서비스 팩키지

본 브로셔에 기재된 용어, 조건, 사양, 설명, 통합 지침 및 그 밖의 모든 정보는 "있는 그대로" 제공되며 사전 통고 없이 변경될 수 있습니다. SureScan은 정보의 정확성, 적정성, 완전성 또는 유용성에 대해 보장을 하지 않으며, 오류 또는 누락에 대한 책임을 명시적으로 거부합니다. 최신 정보가 필요하신 분은 SureScan의 담당자에게 연락하시기 바랍니다.

HOMELAND SECURITY SOLUTIONS
SURESCANTM
CORPORATION

1701 North Street
Endicott, New York 13760
전화번호: +1.607.755.7873
팩스: +1.607.755.7874
sales@surescaneds.com
www.surescaneds.com