

SURESCAN™

Система для обнаружения ВВ x1000

В системе SURESCAN™ x1000 обнаружения взрывчатых веществ (ВВ) использованы последние достижения техники, чтобы обеспечить самый высокий уровень безопасности при минимуме ложных тревог. Система SURESCAN™ x1000 предназначена для работы на одной линии с другими системами обработки багажа и хорошо сопрягается с ними. Она сканирует авиабагаж с высокими скоростями и беспрецедентной точностью.

- Определение атомного числа и сканировании плотности
- Высокая скорость
- Усовершенствованное детектирование
- Автоматическая аварийная сигнализация
- Работа нескольких машин SURESCAN™ x1000 с одним рабочим местом оператора
- Просвечивание с целью обнаружения ВВ на одной линии с другими системами обработки багажа



Высокоскоростная обработка

Аппаратный шкаф для электронной части системы SURESCAN™ x1000 размещается на расстоянии от сканирующей части этой системы, что позволяет более эффективно использовать имеющееся помещение и лучше предохранить этот шкаф. Матрица высокопроизводительных, поддающихся модернизации процессоров позволяет с высокой скоростью восстанавливать изображение и анализировать степень угрозы.

www.surescaneda.com



Революционно новое техническое решение в создании усовершенствованной и экономичной аппаратуры

Эффективная эксплуатация на одной линии с другими системами

Рассчитанная на эксплуатацию на одной линии с другими системами обработки багажа, система SURESCAN™ x1000 сканирует багаж во время его непрерывного перемещения на багажном конвейере, что сокращает время задержки багажа и уменьшает число аппаратов, требуемых для его сканирования. Кроме того, высокая эффективность системы SURESCAN™ x1000 устраняет риск для аэропорта, возникающего при накоплении ожидающего сканирования багажа в местах скопления пассажиров.



Большие размеры багажного туннеля в системе SURESCAN™ x1000

Размеры прямоугольного овала багажного туннеля в системе SURESCAN™ x1000 составляют 100 см в ширину на 80 см в высоту, что позволяет пропускать через него багаж такого сечения при длине до 157 см. Багаж можно подавать в этот туннель с минимальным интервалом до 10 см при непрерывном досмотре на скорости багажного конвейера.

Непрерывное движение сканируемого багажа с высокой скоростью

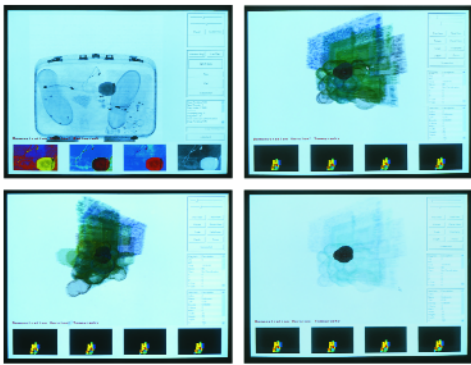
В течение всего этого процесса сканирования багаж непрерывно перемещается конвейером. Высокая производительность этой системы (до 1 000 мест багажа в час) снижает необходимость в большом числе аппаратов для его обработки и оставляет много места для расширения аэропорта в будущем.

Беспрецедентная безопасность и точность

Система SURESCAN™ x1000 обнаруживает ВВ в насыпном, листовом и жидком виде, а также в виде гидросмеси, для чего в этой системе используется компьютер-ризованная томография плотности предметов, находящихся в чемоданах, сумках и прочих видах багажа. Кроме того, для улучшения детектирования в системе SURESCAN™ x1000 использован передовой метод анализа атомного числа, благодаря которому определяются атомный состав сканируемых предметов. В результате система SURESCAN™ x1000 обладает высокой точностью обнаружения опасности при исключительно низком проценте ложных тревог. Снижение процента раздражающих ложных тревог позволяет более эффективно использовать персонал и добиться максимальности ресурсов обеспечения безопасности. Анализ рентгеновского излучения в широком диапазоне энергий и использование нескольких источников этого излучения позволяет системе SURESCAN™ x1000 детектировать весьма тонкие участки и различать весьма близкие атомные числа. Система SURESCAN™ x1000 также обеспечивает полное восстановление объемного изображения и его анализ. Благодаря этой передовой технологии система SURESCAN™ x1000 обладает исключительной способностью обнаруживать и различать самые разнообразные опасные материалы, обеспечивая тем самым высокий уровень безопасности.

Способность работать в составе гибкой сети систем безопасности

Способность работы нескольких сканирующих аппаратов SURESCAN™ x1000 с одного рабочего места оператора или с группой рабочих мест операторов, удаленных от сканирующих устройств, позволяет гибко использовать персонал и площадь помещения.



Автоматическая тревожная сигнализация

В случае обнаружения ею опасного вещества система **SURESCAN™ x1000** автоматически выдает сигнал тревоги операторам в реальном масштабе времени на экран объемного изображения, которым снабжается их рабочие места. С целью идентификации обнаруженного вещества его изображение кодируется цветом. Сигналы передаются на систему транспортировки багажа, где с их помощью можно отобрать опасный багаж для более тщательного досмотра на системе **SURESCAN™ x1000**. Чтобы определить, представляет ли отобранный багаж на самом деле реальную угрозу, оператор на этой системе может выбрать либо двумерную рентгенографию, либо восстановление объемного изображения, либо послойной компьютеризованную томографию. Несколько объемных изображений на одном экране с высокой разрешающей способностью дают оператору возможность манипулировать изображением багажа (либо полным трехмерным изображением, либо изображением отдельных слоев сканирования) и позволяют оператору рассмотреть материал более подробно. Данные этих изображений можно хранить для использования в дальнейшем в учебных или следственных целях.

Простота техобслуживания

Система **SURESCAN™ x1000** рассчитана на минимальное экономичное техобслуживание, поэтому единственная движущаяся часть в ней – это конвейер для транспортировки багажа. Система характеризуется легкостью доступа, ремонтопригодностью и высокой надежностью. Для исключительных условий эксплуатации предусмотрены дополнительные возможности, например, может быть встроен кондиционер воздуха.

Система рассчитана на будущее

Угрозы и ВВ меняются. Всегда вызывают озабоченность новые угрозы и материалы. Возможность объединения сканирующих блоков в сеть, управляемую с одного аппаратного шкафа, а также возможность объединения нескольких рабочих мест операторов и широкого внедрения имеющиеся в продаже готовых компонентов позволяют модернизировать систему **SURESCAN™ x1000** в будущем. В случае изменении требований безопасности можно модернизировать программное обеспечение и аппаратные средства, что также увеличивает полезный срок службы этой системы.

Высокая надежность при высокой экономичности

В системе **SURESCAN™ x1000** использована передовая техника для обеспечения безопасности с высокой точностью, эффективностью и скоростью, что позволяет аэропортам решать проблему безопасности экономично.

SureScan – это торговая марка корпорации ENSCO

Технические параметры

Общие и конструктивные

- Окно багажного туннеля: 100 см (ширина) x 60 см (высота) (3,2 фута x 2 фута)
- Вес (в распакованном виде): 6078 кг (13.400 фунтов)
- Длина (с конвейером): 4.84 м (190.6 дюймов)
- Ширина: 2.21 м (87 дюймов)
- Высота: 229 см (90 дюймов)
- Скорость конвейера: до 13,7 м/мин (45 фут/мин)

Электропитание

- 208/240 В, 3-фазы или 380/440 В, 3-фазы
- Максимальная потребляемая мощность: 10 кВА (номинально)

Электропитание рентгеновских трубок высоким напряжением

- Стационарное устройство формирования и распределения стабильного высокого напряжения одного уровня обеспечивает высокую надежность.
- Рабочее напряжение: 160 кВ

Данные детектора

- В подсистеме визуального отображения используется подсчет фотонов и детектирование множества спектров рентгеновского излучения в широком диапазоне энергий. Эта подсистема выполнена на одном кристалле (чипе).

Условия содержания

- Рабочая температура: от 0° С до 40° С
- Температура хранения: от -20° С до +60° С
- Влажность: 85% без конденсации

Варианты эксплуатации

- Полная интеграция
- Частичная интеграция или автономная работа
- Работа нескольких аппаратов, объединенных функциональной сетью
- Расширенный набор услуг

Техника

- Анализ атомных чисел выполняется эффективными современными техническими средствами в сочетании с компьютеризованной томографией плотности и формированием изображений.

Дисплей

- Манипулируемое цветное трехмерное отображение
- Цветное отображение отдельных слоев сканирования
- Двумерная рентгенография

Информация, содержащаяся в этой брошюре, в том числе, №-х ограничений, сроки и условия, технические характеристики, описания и руководство по эксплуатации, предоставляется на условиях «КАК ЕСТЬ» и исключает изменение №-х ограничений. Компания SureScan не гарантирует точности, достаточности, полноты и полезного характера этой информации и в прямо отказывается от ответственности за ошибки и неточности. Самую свежую информацию можно получить, обратившись к местному представителю компании SURESCAN.

HOMELAND SECURITY SOLUTIONS
SURESCAN™
CORPORATION

1701 North Street
Endicott, New York 13760
Phone: +1.607.755.7873
Fax: +1.607.755.7874
sales@surescaneds.com
www.surescaneds.com