



SURESCANTM Sistema de detección de explosivos x1000

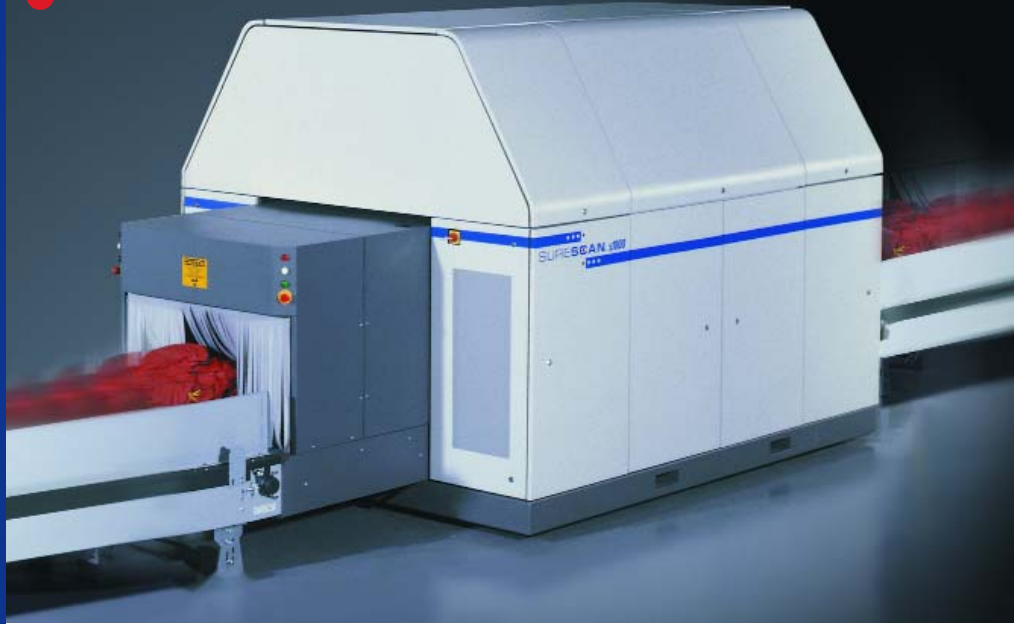
El sistema de detección de explosivos x1000 utiliza una tecnología de vanguardia para proveer el más alto nivel de seguridad, con un mínimo de falsas alarmas. La configuración en línea se integra armoniosamente con los sistemas de manejo de equipajes para revisar la carga en las bodegas de aeronaves a altas velocidades y con una exactitud sin precedentes.

- Rastreo de número atómico y densidad
- Alta velocidad
- Detección mejorada
- Alarmas automáticas
- Multiplexado
- Examen de EDS en línea



Procesamiento de alta velocidad

El bastidor de procesamiento de datos del equipo x1000 está ubicado a distancia de la herramienta de escaneado, lo cual hace posible una gestión más eficiente del espacio y una mayor protección y seguridad de la torre de procesamiento. Un conjunto de procesadores de alto rendimiento y actualizables proporciona una reconstrucción y un análisis de amenazas de forma rápida.



El revolucionario diseño ofrece tecnología avanzada y una solución competitiva en función de los costos

Operación eficiente en línea

Diseñado para uso en línea con los sistemas de equipaje, el x1000 mantiene las maletas en movimiento continuo a velocidades de cinta transportadora, reduciendo las demoras y disminuyendo el número de máquinas necesarias para la revisión de equipajes. La eficiencia del x1000 también elimina el riesgo de seguridad relacionado con los grupos de maletas que esperan a ser revisadas en zonas de pasajeros con mucha gente.



Túnel de tamaño amplio

La amplia abertura rectangular del túnel del x1000 mide 100 cm de ancho por 60 cm de altura, teniendo capacidad para maletas de hasta el mismo tamaño, con una longitud de hasta 157 cm. Las maletas pueden colocarse a distancias de hasta 10 cm entre sí, mientras se inspeccionan de forma continua a la velocidad de la cinta transportadora.

Movimiento continuo a alta velocidad

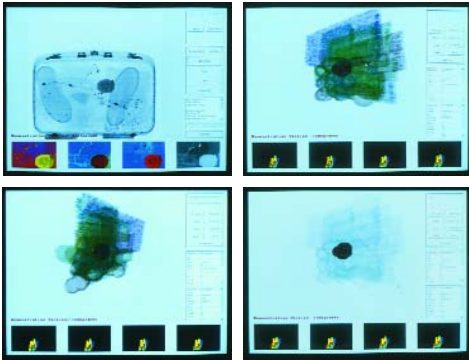
Durante el proceso de revisión, el equipaje continúa en movimiento continuo a lo largo de la cinta transportadora. El rendimiento más alto de hasta 1000 maletas por hora reduce la necesidad de tener múltiples máquinas y ofrece amplias posibilidades para el crecimiento futuro en los aeropuertos.

Seguridad y exactitud sin precedentes

El x1000 detecta explosivos a granel, en láminas, líquidos y en emulsiones, utilizando tecnologías de CT probadas para examinar la densidad del contenido de las maletas, combinado con el análisis de número atómico para mejorar aun más la detección. Al discriminar la composición atómica del contenido del equipaje, el x1000 ofrece la máxima exactitud en lo referente a detección de peligros, con tasas de falsas alarmas excepcionalmente bajas. Con la reducción de las alarmas molestas, usted puede asignar el personal más eficazmente, maximizando de esa forma sus recursos de seguridad. Mediante el uso del análisis de múltiples energías y múltiples fuentes de energía, el x1000 es capaz de detectar secciones muy delgadas y diferencias sutiles en el número atómico. El x1000 también proporciona reconstrucción y análisis volumétricos completos. El resultado de esta tecnología avanzada es una capacidad excepcional para detectar y discriminar una amplia gama de materiales peligrosos, proporcionando así una seguridad general superior.

Conexión en red para mayor flexibilidad

La capacidad de multiplexado del x1000 le da a usted la flexibilidad de monitorear múltiples máquinas y resolver amenazas desde una única estación de trabajo o grupo de estaciones ubicadas a distancia de la herramienta de escaneado. Este flexibilidad le da a usted una ventaja en la asignación de personal y en la utilización del espacio.



Alarmas automáticas

Los materiales peligrosos detectados por el x1000 generarán automáticamente alarmas en el sistema y serán presentados a los operadores en tiempo real a través de una imagen tridimensional en su estación de trabajo. Los materiales sospechosos están codificados por color para su identificación. Se envían señales al sistema de manejo de equipajes para el direccionamiento de las maletas con amenazas y los usuarios pueden optar por utilizar la resolución de amenazas en pantalla, con radiografía bidimensional, así como la reconstrucción tridimensional y las imágenes seccionales de CT individuales, en la estación de trabajo del operador. Las pantallas multivista de alta resolución para visualización tridimensional permiten a los operadores manipular la imagen de equipaje (tridimensional de pleno volumen y/o secciones individuales) para inspeccionar más detalladamente el material sospechoso. Los datos de las imágenes pueden guardarse para uso futuro en actividades de entrenamiento e investigación.

Mantenimiento libre de problemas

El equipo está diseñado para reducir el mantenimiento al mínimo y también los costos; la única parte móvil del x1000 es la cinta transportadora. El sistema está diseñado para proveer fácil acceso, fácil mantenimiento y alta fiabilidad. Para las aplicaciones con exigencias excepcionales, pueden integrarse opciones como sistemas de aire acondicionado.

Diseñado para el futuro

Las amenazas y los materiales explosivos no son una constante. Nuevas amenazas y materiales son siempre inquietudes. Al utilizar un bastidor de procesamiento remoto conectado en red, combinado con el multiplexado para estaciones de trabajo de operadores y una amplia integración de tecnologías comerciales estándar, el x1000 está diseñado para recibir actualizaciones en el futuro. Cuando las necesidades de seguridad cambian, usted puede hacer actualizaciones de software y hardware en el x1000, al tiempo que prolonga el ciclo de vida útil del equipo.

Seguridad fiable con eficacia en los costos

El x1000 fue designado por medio de la utilización de tecnología avanzada para proveer una protección exacta, eficiente y de alta velocidad, y al mismo tiempo ayudando a los aeropuertos a controlar los costos de la seguridad.

SureScan es una marca comercial de ENSCO Corporation.

Especificaciones

Generales/Físicas

- Abertura del túnel: 3,2 pies (anchura) x 2 pies (altura) (100 cm x 60 cm)
- Peso (sin embalaje): 13,400 libras (6078 kg)
- Longitud (con transportador): 190.6 pulgadas (4.84 metros)
- Anchura: 87 pulgadas (2.21 metros)
- Altura: 90 pulgadas (229 cm)
- Velocidad del transportador: hasta 45 pies (13,7 metros) por minuto

Especificaciones de alimentación eléctrica

- 208/240 V ca, trifásica, o 380/440 V ca, trifásica
- Potencia nominal máxima: 10 kVA (nominal)

Potencia (rayos X)

- Fuente mononivel estable de alto voltaje - el sistema estacionario de distribución de alto voltaje asegura la fiabilidad
- Opera a 160 kV

Datos del detector

- Sistema de imagen detector multispectral con contabilización de fotones, utilizando un chip monolítico.

Ambientales

- Temperatura de operación: 0PC a 40PC
- Temperatura de almacenamiento: -20PC a 60PC
- Humedad: 85%, sin condensación

Opciones operacionales del sistema

- Totalmente integrado
- Parcialmente integrado o autónomo
- Multiplexado
- Paquete de servicio ampliado

Tecnología

- El análisis eficaz de número atómico con tecnología avanzada, combinado con la generación de densidad y la generación de imágenes mediante tomografía computada

Pantalla

- Imagen volumétrica tridimensional a todo color manipulable
Imágenes seccionales individuales en color Radiografía bidimensional

La información contenida en este folleto, incluyendo, aunque sin limitarse a ellos, los términos, condiciones, especificaciones, descripciones y directrices de integración, se proporciona "TAL CUAL ESTÁ" y está sujeta a cambio sin previo aviso. SureScan no garantiza la exactitud, adecuación, integridad o utilidad de la información y se exime expresamente de toda responsabilidad por error u omisión. Contacte a su representante de SureScan para obtener la información más reciente. Información contenida en este folleto, incluyendo, aunque sin limitarse a ellos, los términos, condiciones, especificaciones, descripciones y directrices de integración, se proporciona "TAL CUAL ESTÁ" y está sujeta a cambio sin previo aviso. SureScan no garantiza la exactitud, adecuación, integridad o utilidad de la información y se exime expresamente de toda responsabilidad por error u omisión. Contacte a su representante de SureScan para obtener la información más reciente.

HOMELAND SECURITY SOLUTIONS
SURESCAN™
 CORPORATION
 1701 North Street
 Endicott, New York 13760
 Teléfono: +1.607.755.7873
 Fax: +1.607.755.7874
 sales@surescaneds.com
 www.surescaneds.com