

Sistema de Detecção de Explosivos

O sistema de detecção de explosivos x1000 usa tecnologia avançada para fornecer o mais alto nível de segurança, com o mínimo de alarmes falsos. A configuração em linha se integra totalmente com os sistemas de manuseio de bagagens para escanear bagagens aéreas em espera com alta velocidade e precisão sem precedentes.

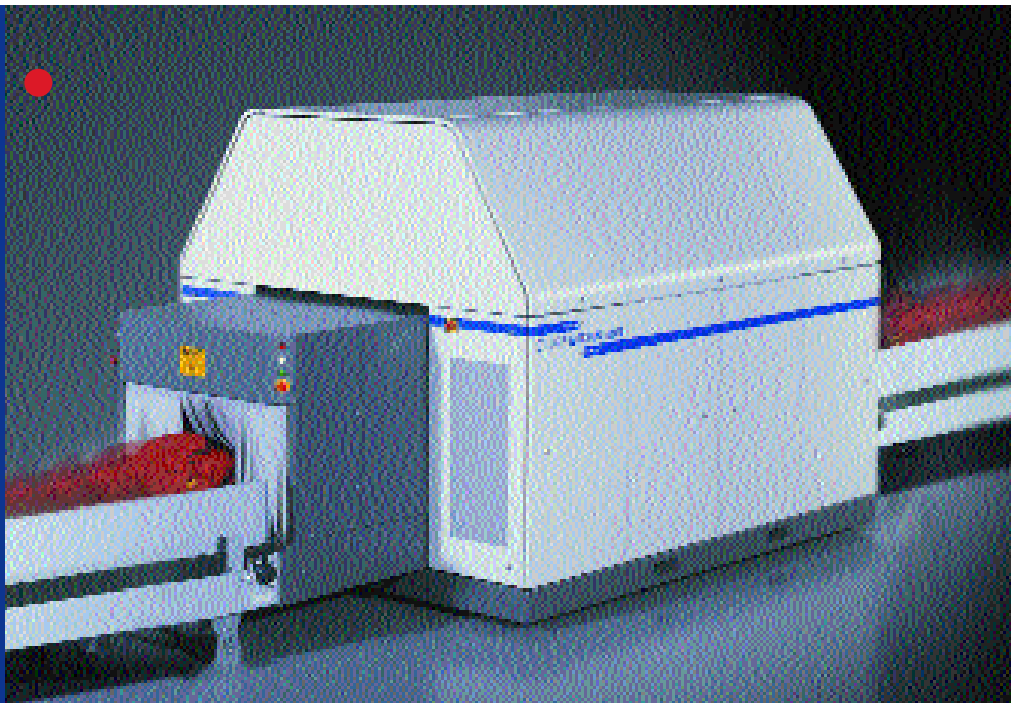
- Escaneamento de número atômico e densidade
- Alta velocidade
- Detecção otimizada
- Alarme automático
- Multiplexação
- Escaneamento de EDS em linha



Processamento de alta velocidade

A plataforma de processamento de dados do x1000 fica afastada do equipamento de escaneamento, permitindo um gerenciamento de espaço mais eficiente e uma melhor proteção e segurança para a torre de processamento. Um conjunto de processadores de alto desempenho e atualizáveis fornece uma reconstrução rápida da imagem e a análise de perigos.

www.surescaneds.com



Projeto revolucionário que oferece tecnologia avançada e solução de custo competitivo

Operação em linha eficiente

O sistema x1000 foi projetado para uso em linha com sistemas de bagagem. Ele mantém as malas se movendo continuamente na velocidade da esteira, reduzindo atrasos e diminuindo o número necessário de máquinas para escaneamento. A eficiência do x1000 também elimina o risco de segurança associado à coleta de malas esperando para serem escaneadas em áreas repletas de passageiros.



Amplio tamanho do túnel

O tamanho amplo da abertura retangular do túnel do x1000 com 100 cm de largura e 60 cm de altura acomoda malas de até este tamanho, com um comprimento de até 157 cm. As malas podem ser colocadas a no mínimo 10 cm de distância uma da outra e a inspeção ocorre na velocidade da esteira.

Movimento contínuo de alta velocidade

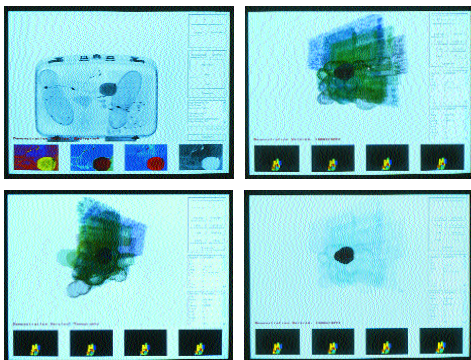
As bagagens permanecem em movimento contínuo ao longo da esteira de transporte durante todo o processo de triagem. A alta taxa de escaneamento de até 1.000 malas por hora reduz a necessidade de diversas máquinas e permite um amplo espaço para o crescimento futuro dos aeroportos.

Segurança e precisão sem precedentes

A x1000 detecta explosivos a granel, em folhas, líquido e pastoso usando tecnologia de tomografia computadorizada (TC) comprovada para a densidade do conteúdo das malas, combinado com análises do número atômico de tecnologia avançada para melhoria da detecção. Através da discriminação da composição atômica do conteúdo da bagagem, o x1000 proporciona a mais alta precisão na detecção de perigos, com taxas excepcionalmente baixas de alarmes falsos. Com a redução dos alarmes falsos, você pode posicionar os funcionários de forma mais eficaz, maximizando seus recursos de segurança. Através do uso de análises múltiplas de energia e fontes múltiplas de energia, a x1000 é capaz de detectar seções muito finas e diferenças discretas de número atômico. A x1000 também fornece uma reconstrução volumétrica e análise completa. O resultado dessa tecnologia avançada é uma capacidade excepcional de detectar e discriminar uma ampla variedade de materiais perigosos, fornecendo uma melhor segurança geral.

Ligado à rede para melhoria da flexibilidade

A capacidade de multiplexação do x1000 permite que você tenha a flexibilidade de monitorar diversas máquinas e resolver perigos através de uma única estação de trabalho ou grupo de estações de trabalho localizado à distância do equipamento de escaneamento. Essa flexibilidade fornece uma vantagem na atribuição de funcionários e na utilização do espaço.



Alarme automático

Os materiais perigosos detectados pela x1000 ativarão automaticamente o sistema o alarme e serão exibidos ao operador em tempo real através de um visor tridimensional na sua estação de trabalho. Os materiais suspeitos serão codificados por cor para identificação. Os sinais são enviados para o sistema de manuseio de bagagens para roteamento de malas perigosas e os usuários podem selecionar a resolução de perigos na tela com radiografias bidimensionais e reconstrução tridimensional e fatias individuais de imagens de TC na estação de trabalho do operador. As exibições tridimensionais de alta resolução em vários ângulos oferecem ao operador a capacidade de manipular a imagem da bagagem (volume completo tridimensional e/ou fatias individuais) para inspeção adicional do material suspeito. Os dados das imagens podem ser armazenados para uso futuro em treinamento e investigações.

Manutenção sem problemas

O sistema x1000 foi projetado para manter a manutenção ao mínimo e os custos baixos; a única parte móvel é a esteira. O sistema foi projetado para facilitar o acesso, a capacidade de manutenção e uma alta confiabilidade. Para aplicações de demanda excepcional, opções como sistemas de ar condicionado podem ser integradas.

Projetado para o futuro

Perigos e materiais explosivos não são uma constante. Novas ameaças e materiais são sempre uma preocupação. Através da utilização de uma plataforma de processamento remota em rede, combinada com a multiplexação para estações de trabalho do operador e uma ampla integração de tecnologias comerciais disponíveis, o x1000 foi projetado para atualizações futuras. Quando a segurança necessitar de mudanças, você pode fazer atualizações de software e de hardware no x1000 e prolongar a vida útil da máquina.

Segurança econômica de alta confiança

O x1000 foi projetado com tecnologia avançada para fornecer proteção de segurança precisa, eficiente e em alta velocidade, enquanto ajuda o gerenciamento dos custos de segurança nos aeroportos.

Especificações

Geral/Física

- Abertura do túnel: 100 cm (larg.) x 60 cm (alt.) (3,2 pés x 2 pés)
- Peso (sem engradado): 6078 kg (13,400 libras)
- Comprimento (com a esteira): 4.84 metros (190.6 polegadas)
- Largura: 2.21 m (87 polegadas)
- Altura: 229 cm (90 polegadas)
- Velocidade da esteira: até 13,7 m (45 pés) por minuto

Especificações de Potência

- 208/240 V CA, trifásico ou 380/440 V CA, trifásico
- Potência máxima de 10 kVA (nominal)

Potência (Raio-x)

- Nível único, fornecimento estável de alta voltagem - sistema estacionário de distribuição de alta voltagem assegura a confiabilidade
- Opera a 160 kV

Dados do detector

- Sistema de detecção de imagem de espectro múltiplo com contagem de fótons, usando um chip monolítico.

Meio Ambiente

- Temperatura de operação: 0° C a 40° C
- Temperatura de armazenagem: -20° C a 60° C
- Umidade: 85% sem condensação

Opções operacionais do sistema

- Totalmente integrado
- Parcialmente integrado ou isolado
- Multiplexado
- Pacote de serviço prolongado

Tecnologia

- Análise eficaz do número atômico com tecnologia avançada, combinada com tomografia computadorizada de densidade e geração de imagens

Tela

- Imagem tridimensional volumétrica com cores manipuláveis
- Fatias individuais com imagens coloridas
- Radiografias bidimensionais

As informações contidas neste folheto, incluindo, mas sem limitarem-se, aos termos, condições, especificações, descrições e diretrizes de integração, são fornecidas "nas condições em que se encontram" e estão sujeitas a alterações sem aviso prévio. A SureScan não garante a precisão nem a adequação, integridade ou utilidade das informações e renuncia expressamente qualquer responsabilidade por erros ou omissões. Entre em contato com o representante da SureScan para obter as informações mais recentes.